

UN AUTRE SPECTACLE

2026-2027

Centre de
Congrès

Saint-Étienne



Mettez l'accent sur

LA CONVIVIALITÉ

UNE AGGLOMÉRATION ATTRACTIVE ET DYNAMIQUE

Une ville à fort potentiel de fréquentation pour les spectacles, avec un public diversifié allant de jeunes aux familles, en passant par les actifs et les seniors.



Saint-Étienne Métropole
408 000 habitants
2^{ème} ville en Rhône-Alpes



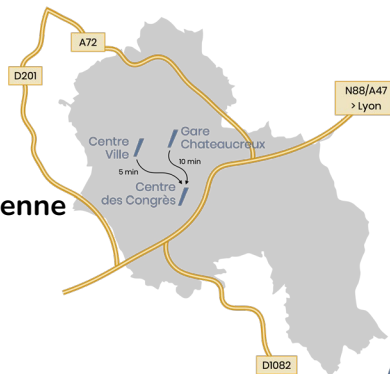
Un public jeune et connecté
30 000 étudiants
sur Saint-Étienne



Hébergement

+ **2 100 chambres** sur la Ville

Le Centre de Congrès au cœur de la ville de Saint-Étienne



/ A proximité des principaux axes routiers (A47 /A72 /N88)

/ A 10 min de la Gare TGV (à 2h40 de Paris | TGV direct)

/ Station Bus et vélos

/ Parking.

VENEZ GÔTER AU FAMEUX ACCUEIL STEPHANOIS

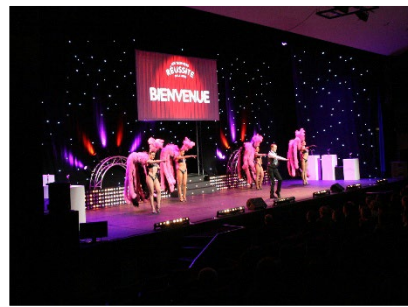
Centre de Congrès, un lieu d'exception au cœur d'une métropole dynamique

Faites l'expérience unique en son genre d'un site à taille humaine, pensé pour vivre des émotions de taille majeure.

Le Centre de Congrès offre une infrastructure complète **pour accueillir des spectacles vivants (one-man shows, concerts classiques, théâtre, humour, danse...)**

- Un hall d'accueil de 400 m²
- Amphithéâtre modulable (jusqu'à 800 personnes)
- Loges artistes confortables et multiples espaces back-stage
- 15 salles de 15 à 200 personnes
- Des espaces de restauration avec cuisine et relais traiteur
- Possibilité d'intégration de captations ou retransmissions live

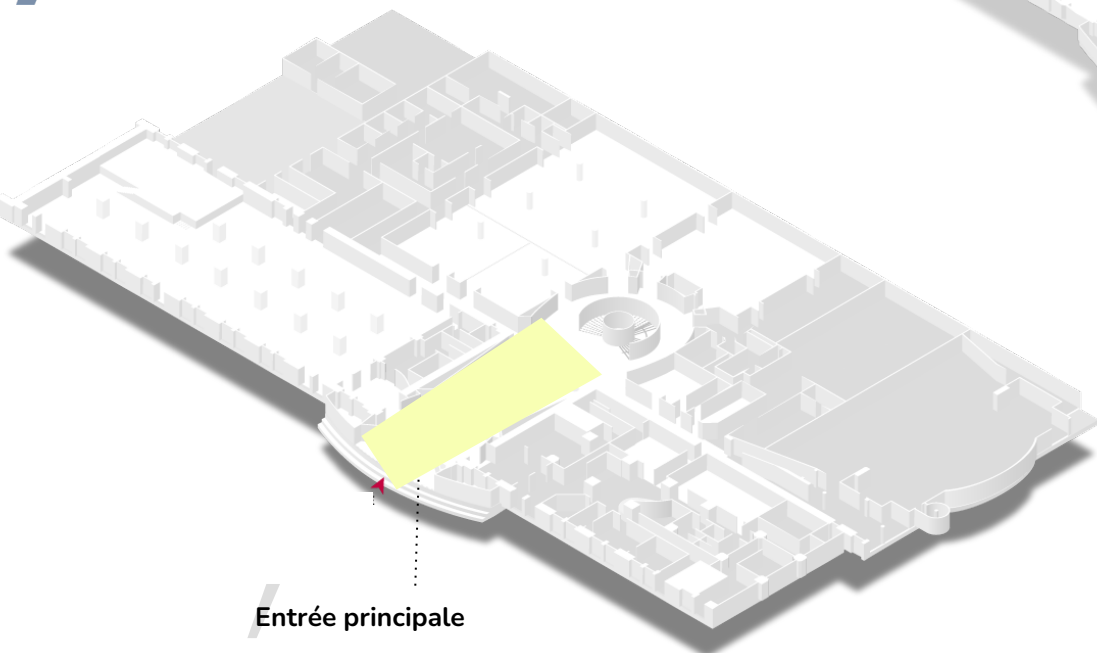
Le Centre de Congrès est conçu pour faciliter la production, optimiser la qualité artistique et technique, et garantir une expérience fluide pour l'artiste comme pour le public.



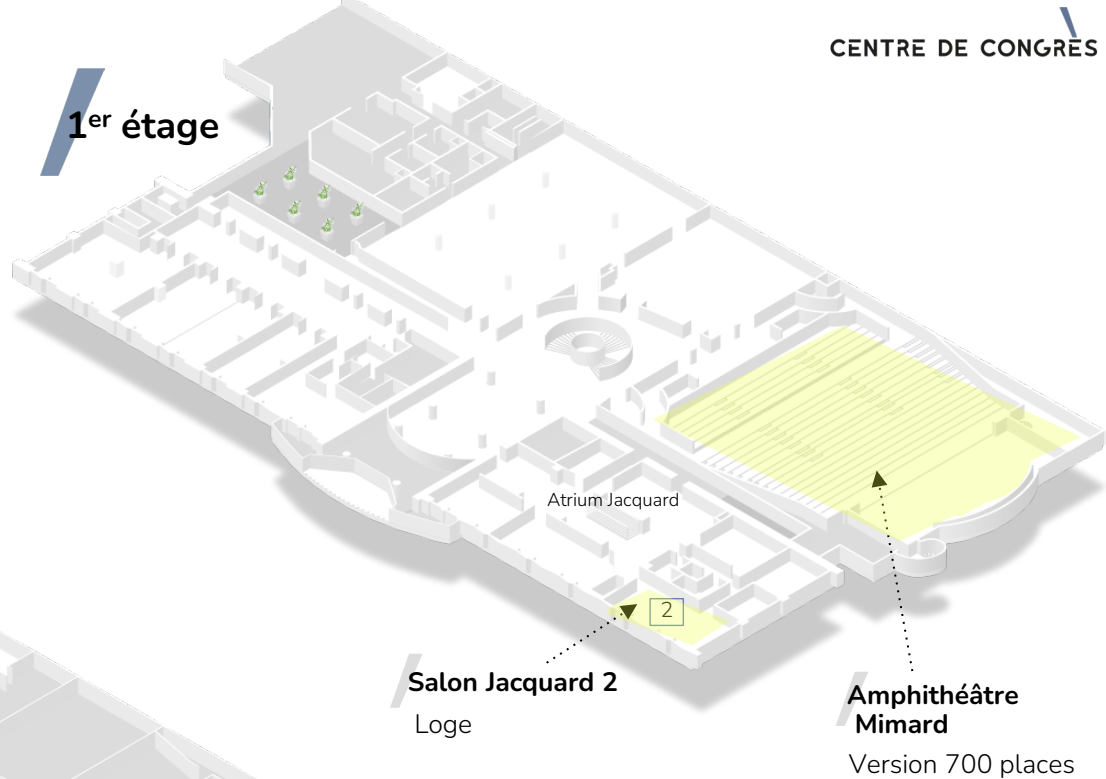
VOS ESPACES

CENTRE DE CONGRÈS

Rez-de-chaussée



1^{er} étage



- ❑ Amphithéâtre jusqu'à 800 personnes

Accès salle

Régie

Accès salle



TECHNIQUE

Salle numérotée pour vos placements en salle

SALLE

Jauge :

800 Places, **modulable à 700, 500 300 et 150 places.**

SCÈNE

Scène frontale encadrée :

Surface : 127,90 m²

Hauteur sous gril : 7,60 m

Hauteur sous porteuse : 6,65 m

Hauteur au cadre : 5,30 m

Hauteur de scène : 1,00 m

Ouverture de scène : 14,80 m

Largeur du plateau de mur à mur: 25,00 m

Profondeur de scène à l'axe: 9,00 m

Revêtement :

Moquette aiguilletée noire et grise sur parquet pin clair

ACCES & SERVICES

Surface : 79,80 m²

Accès extérieur :

Jardin : 2m de large x 2,10 de haut. Accès en coulisse.

Cour : 0,86 m de large x 2,0 » de haut. Accès en coulisse.

Attention pas de possibilité de passage de jardin à cour et vice versa derrière le cyclorama.

ÉQUIPEMENT DE SCÈNE

1 Rideau de scène velours bleu sur patience électrique (commande en régie et au plateau).

1 Cyclorama blanc sur perche cintrée (perche n° 9)

3 Plans de pendrillon et frise.

Machinerie scénique :

8 Perches motorisées de 600 Kg réparties (perche n°1 et 2 en salle et perche n° 3 à 8 au plateau)

Gril de 121 m² formé de caillebotis amovibles.

2 Perroquets latéraux.



TECHNIQUE

LUMIERE

Console :

JANDS EVENT 416 (1024 circuits)

Gradation :

58 cellules de 2kW réparties (cf tableau ci-dessous)

Position	Puissance	Circuit grada / console
Perche n°1	4 circuits de 2 kW	1 à 4
Perche n°2	14 circuits de 2 kW	5 à 18
Perroquet Jardin	1 circuit de 2 kW	24
Perroquet Cour	1 circuit de 2 kW	28
Sol (Cyclo)	8 circuits de 2 kW	29 à 36
Sol Jardin (au cadre)	3 circuits de 2 kW	19 à 21
Sol Cour (au cadre)	3 circuits de 2 kW	25 à 27
Perche n°3	6 circuits de 2 kW	37 à 42
Perche n°4	6 circuits de 2 kW	43 à 48
Perche n°5	6 circuits de 2 kW	49 à 54
Perche n°7	6 circuits de 2 kW	55 à 60

En cas de problème ou besoin de modifications, merci de nous faire parvenir votre plan de feu pour vérification de compatibilité avec notre système.

Sources :

12 PC STRAND - 1 kW

6 PC ADB 2 kW

12 Fresnel STRAND - 1 kW

6 Fresnel STRAND STUDIO - 2 Kw

6 Découpes STRAND 15/42 - 1 kW

6 Découpes Source 4 ETC 15/30 – 750 w

6 Découpes Source 4 ETC 25/50 – 750 w

4 Découpes ADB DS 205 13/36 - 2 Kw

12 Cycliodes Asymétrique ADB 1001 - 1 Kw

10 PAR Source 4 ETC 575W. (lentilles CP 60, 61, 62 et 95)



TECHNIQUE

SON

Diffusion son façade :

6 Kiva + 2 Kilo+ 1 DV Sub + 1 EX 112 par coté

Diffusion retour :

2 MPB 200 R AMADEUS sur 2 canaux avec Eq 31b

Régie :

Console YAMAHA QL5

1 Système d'écoute régie stéréo Yamaha

Patch micro :

16 paires doublées, (male femelle) masse séparée de la régie au cadre de scène à jardin.

16 paires doublées, (male femelle) masse séparée de la régie au cadre de scène à cour.

Départs XLR de la régie vers l'ensemble du bâtiment.

TRADUCTION

3 Cabines interprètes

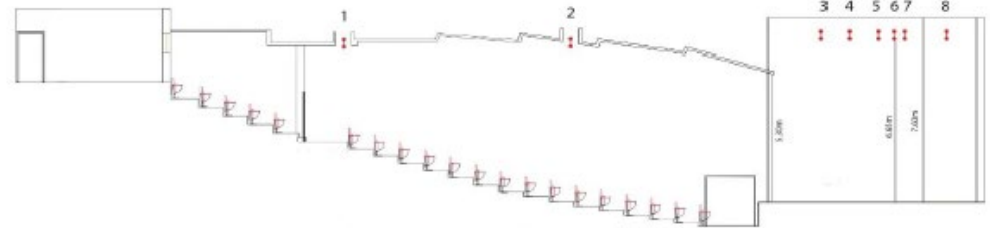
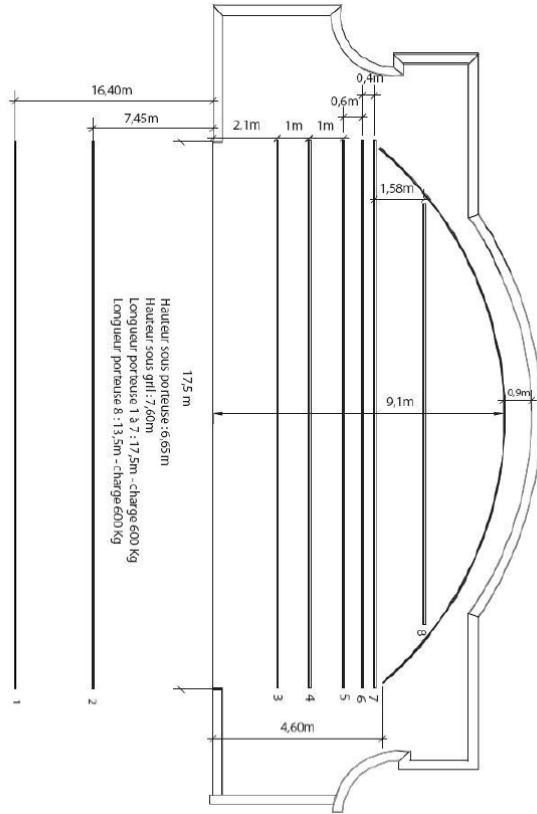
RESEAU / ETHERNET

1 ligne RJ 45 de la régie au cadre de scène à jardin.

1 ligne RJ 45 de la régie au cadre de scène à cour.

Départs RJ 45 de la régie vers l'ensemble du bâtiment





BUDGET

Configuration 700 personnes

- **Location des espaces**

Inclus la location du Hall d'Accueil, de l'Amphithéâtre, d'une loge et d'un espace catering

- **Accueil évènement**

Un coordinateur

- **Sécurité (adaptable selon vos besoins réels)**

7h00 – 18h00 : Montage

1 agent de surveillance et 1 agent SSIAP 2

18h00 -22h00 : Exploitation

1 agent de surveillance, 1 agent SSIAP 1 et un agent SSIAP 2

22h00 – 00h00 : Démontage

1 agent de surveillance et 1 agent SSIAP 2

- **Régie et audiovisuel**

Un régisseur d'accueil

- **Nettoyage**

Nettoyage des espaces après votre venue

- **Signalétique**

Ecran directionnel dans le Centre de Congrès

5 029,30 € HT

Soit 7,18 € HT par siège



Votre interlocutrice

Julie Ducrot

07 86 18 91 45

Julie.ducrot@st-etienne-events.com



Mettez l'accent sur

L'ÉMOTION